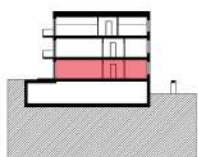


> Schéma půdorys



> Schéma řez



> Schéma situace



č.m.	místnost	m2
D6.1.02.01	předsíň	4,7
D6.1.02.02	pokoj	12,6
D6.1.02.03	koupelna	4,6
D6.1.02.04	obývací pokoj	19,6
D6.1.02.05	kuchyňský kout	6,4
užitná plocha (bez terasy, předzahrady)		47,9
podlahová plocha (dle nařízení vlády č. 366 / 2013)		51,2
D6.1.02.06	předzahrádka	32,7



- > Upozornění: Obrázek půdorysu představuje dispoziční řešení bytu. Zobrazený nábytek, pračka a kuchyňská linka s vybavením nejsou předmětem prodeje.
- > Umístění zařízení bytu je uváděno pouze orientačně, přesná specifikace rozvodů a jejich možného napojení bude určena v prováděcí projektové dokumentaci.
- > Zobrazení povrchů podlah je pouze ilustrativní. Plochy jednotlivých místností a předzahrádek v zobrazeném schématu se mohou mírně lišit. Investor se zavazuje seznámit klienta se skutečným stavem dle prováděcí dokumentace.
- > Podlahová plocha je podlahovou plochou bytu dle § 3 nařízení vlády č. 366/2013 Sb. Do podlahové plochy místností nejsou započteny prahy dveří.